



Regione Campania



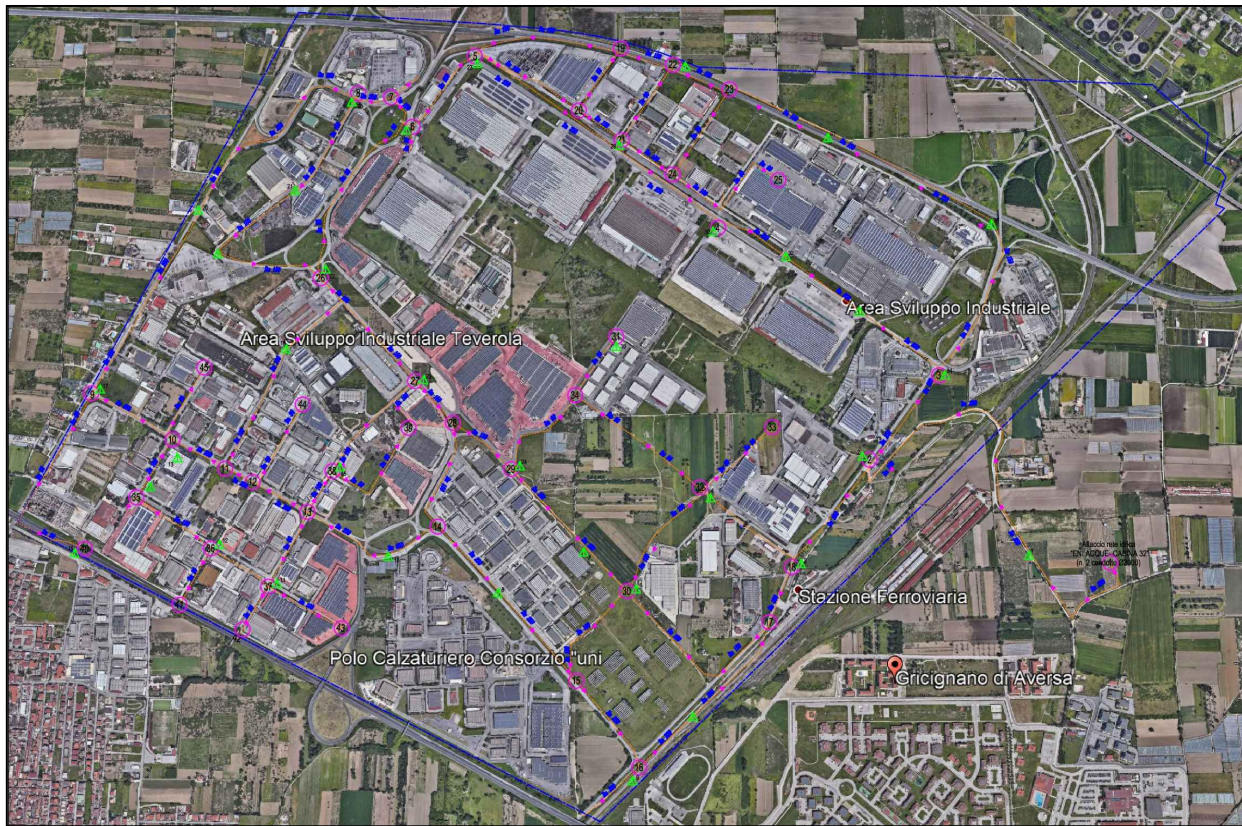
CONSORZIO ASI CASERTA



Unione Europea

STRALCIO ESECUTIVO AL PROGETTO DEI LAVORI DI
REALIZZAZIONE DELLA RETE IDRICA E FOGNANTE IN
AGGLOMERATO AVERSA NORD
Aggiornamento prescrizioni Regione Campania
nota prot. PG/2022/0421742 del 26/08/2022

PROGETTO ESECUTIVO
Revisione Settembre 2022



R.U.P.
Ing. Nicola VITELLI

PROGETTISTA
Ing. Carlo TRAMONTANA

CONSORZIO PER L'AREA DI SVILUPPO INDUSTRIALE DI CASERTA

Viale Mattei n° 36 - 81100 CASERTA - Tel. 0823-329388/Fax. 0823 327044 - PEC: asi.caserta@pec.it

☐ A architettura ☐ E edilizia ☐ ST strutture ☐ I impianti ☒ U urbanizzazioni ☐ SA sicurezza ☐ D documenti

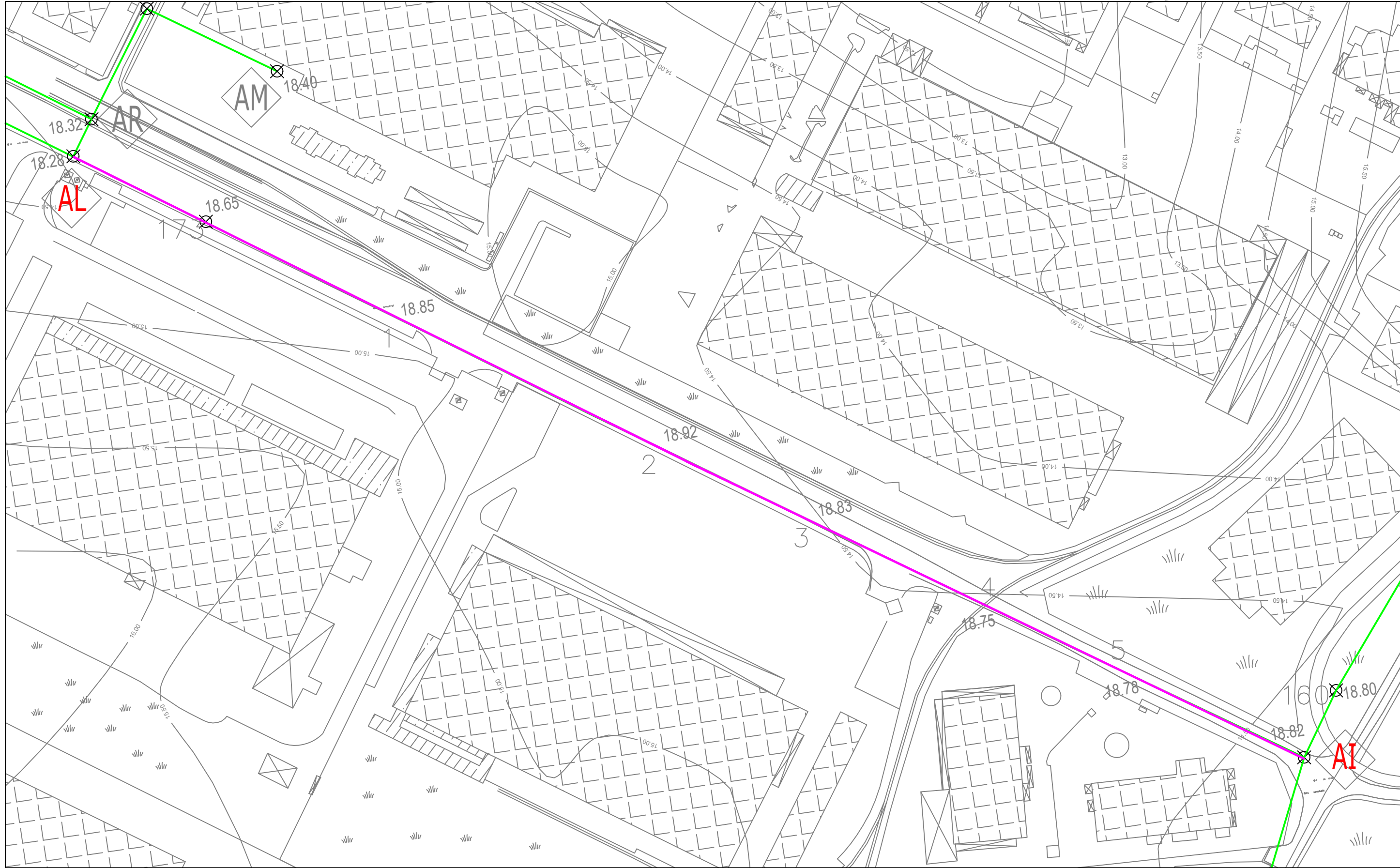
PARTICOLARE TRATTO CON PROFILO
AI-AL

Collaborazione: Arch. Michelangelo RICCIOTTI
Arch. Rosalia SANTONASTASO

TAV.35

Il presente elaborato è di proprietà esclusiva del Consorzio ASI di Caserta e la sua riproduzione è vietata senza il consenso dell'Ente

PARTICOLARE TRATTO CON PROFILO



Tratto AI-AL (Strada esistente)

PICCHETTI DI RIFERIM.	AI	5	4	3	2	1	173	AL
SEDE STRADALE		Conglomerato bituminoso			Conglomerato bituminoso		Conglomerato bituminoso	
DIAMETRO	PEAD0250	PEAD0250	PEAD0250	PEAD0250	PEAD0250	PEAD0250	PEAD0250	PEAD0250
QUOTA STRADA [m]	18.82	18.78	18.75	18.83	18.92	18.85	18.65	18.28
QUOTA SCORRIMENTO [m]	17.32	17.28	17.25	17.33	17.42	17.35	17.15	16.78
PROF. SCORRIMENTO [m]	1.5	1.5	1.5	1.5	1.5	1.5	1.5	1.5
PROF. MEDIA SCORRIM. [m]		1.5	1.5	1.5	1.5	1.5	1.5	1.5
DISTANZE PARZIALI [m]		142.04	101.34	124.86	116.31	195.32	156.32	128.41
DISTANZE PROGRESSIVE [m]	0	142.04	243.38	368.24	484.55	679.87	836.19	964.6

SCALE:
Orizzontale: 1/2000
Verticale: 1/200

Poz. tipo "A"= sfiato
Poz. tipo "B"= scarico

Quota Rif. = 0

Poz. 21 tipo "B"
Confluenza tutti (AI-40)/(AI-B)

Poz. 37 tipo "A"

Poz. 38 tipo "B"
Confluenza tutti (AI-40)/(AI-B)